

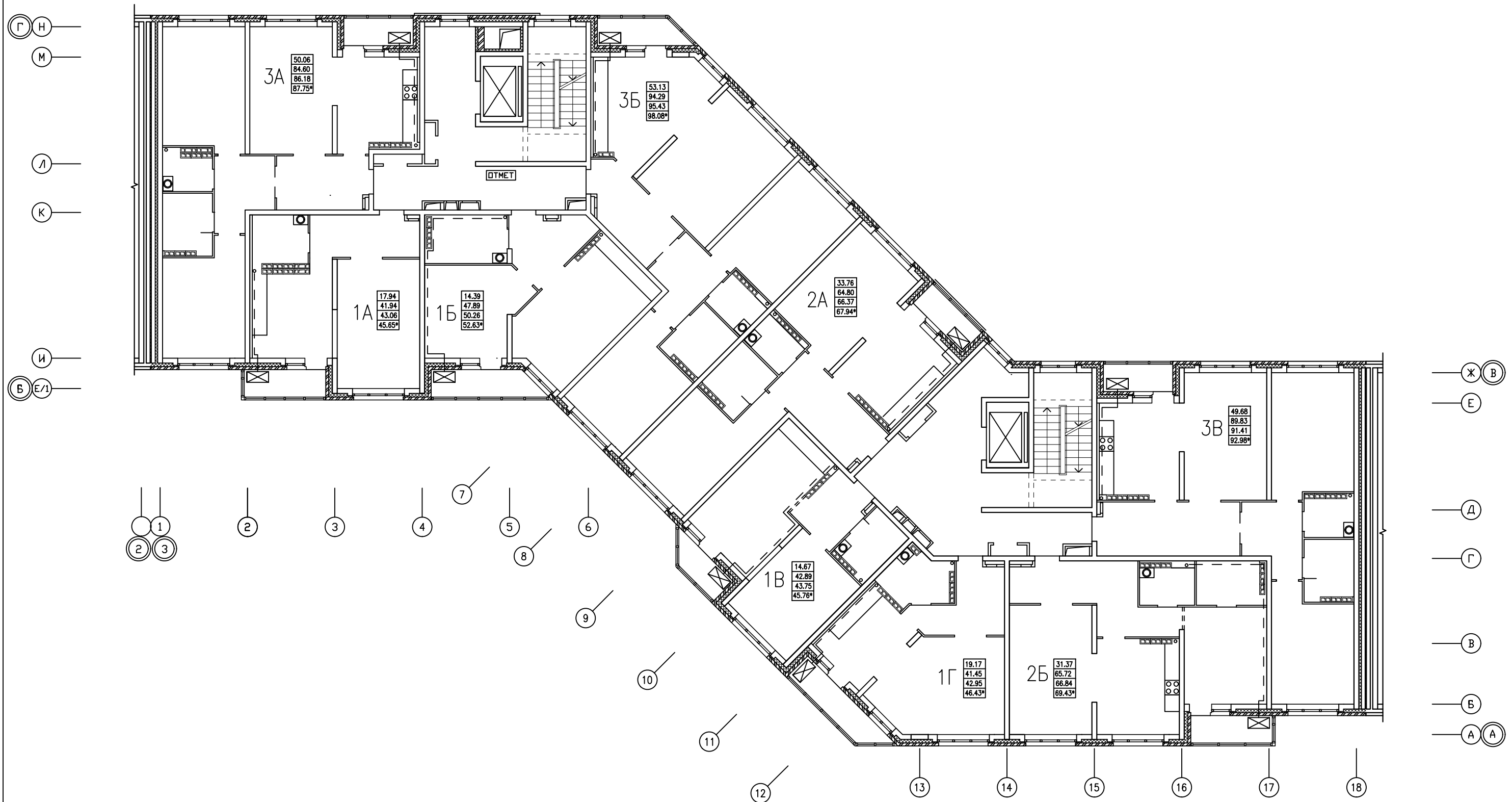
1. Смотреть совместно с планами отделочных работ.
2. Не допускать открытые участки трубопровода на фасаде.
3. В местах установки наружных блоков кондиционера открывание створки с фиксатором.

УСЛОВНЫЕ ОБОЗНАЧЕНИЯ

☒ - наружный блок кондиционера

- - - дренаж

| АПУ.007-01А-АР | | | | | |
|---|-----------|------|--------|---------|--|
| Жилой микрорайон в квартале улиц Чкалова-Академика Вонсовского-Амундсена-Краснолесья в Ленинском районе г.Екатеринбурга. I очередь строительства. Жилой дом со встроенно-пристроенными помещениями, трансформаторной подстанцией и подземными парковками. | | | | | |
| Изм. | Кол.уч. | Лист | N док. | Подпись | Дата |
| | | | | | |
| Пусковой комплекс 1. 10-этажная блок-секция 1А | | | | Стадия | Лист |
| | | | | Р | Листов |
| Г А П | Гаранин | | | 01.14 | <div style="border: 1px solid black; padding: 2px; text-align: center;"> ЗАО КОРПОРАЦИЯ АТОМСТРОЙКОМПЛЕКС </div> |
| Проверил | Бушуева | | | 01.14 | |
| Разработал | Воронцова | | | 01.14 | |
| Схема установки наружных блоков кондиционеров, на типовом этаже | | | | | |



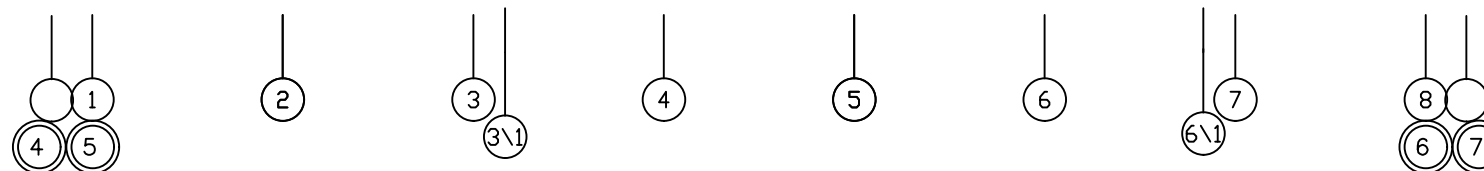
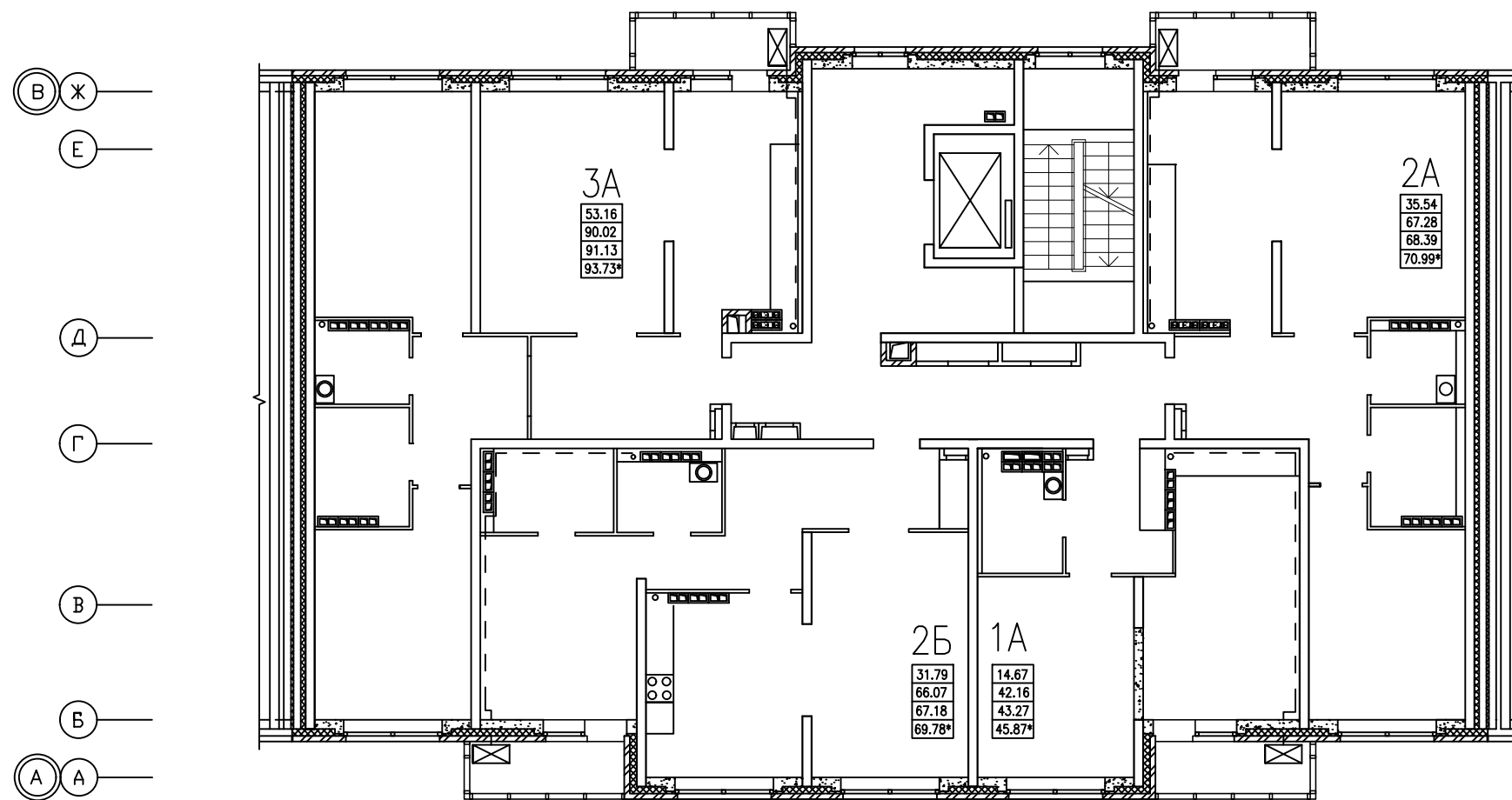
1. Смотреть совместно с планами отделочных работ.
2. Не допускать открытые участки трубопровода на фасаде.

УСЛОВНЫЕ ОБОЗНАЧЕНИЯ

☒ - наружный блок кондиционера

— г - гребень

| | | | | | | | | | |
|------------|---------|-----------|--------|---------|---|---|--|------|--------|
| | | | | | АПУ.007-01Б-АР | | | | |
| | | | | | Жилой микрорайон в квартале улиц Чкалова-Академика Вонсовского-Амундсена-Краснолесья в Ленинском районе г.Екатеринбурга. I очередь строительства. Жилой дом со встроенно-пристроенными помещениями, трансформаторной подстанцией и подземными парковками. | | | | |
| Изм. | Кол.уч. | Лист | N док. | Подпись | Дата | Пусковой комплекс 1. | Стадия | Лист | Листов |
| | | | | | | 6-этажная блок-секция 1Б | Р | | |
| Г А П | | Гаранин | | | 01.14 | Схема установки наружных блоков кондиционеров, на типовом этаже | ЗАО КОРПОРАЦИЯ АТОМСТРОЙКОМПЛЕКС | | |
| Проверил | | Бушуева | | | 01.14 | | | | |
| Разработал | | Воронцова | | | 01.14 | | | | |



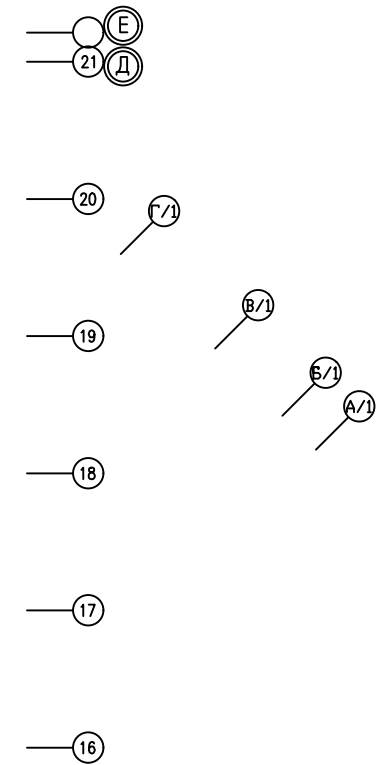
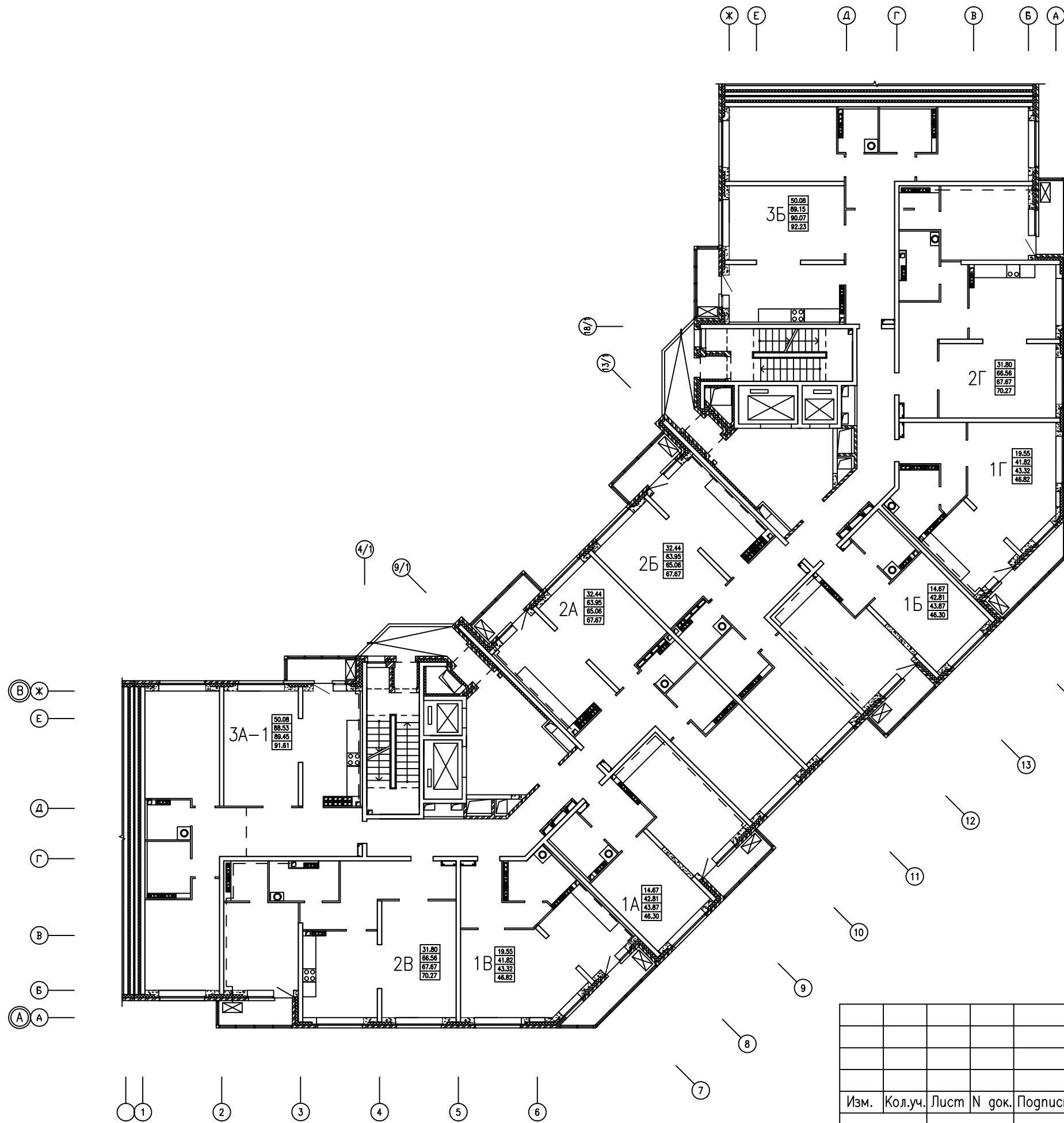
1. Смотреть совместно с планами отделочных работ.
2. Не допускать открытые участки трубопровода на фасаде.

УСЛОВНЫЕ ОБОЗНАЧЕНИЯ

☒ - наружный блок кондиционера

—┘— гренаж

| АПУ.007-01В-АР | | | | | | | |
|---|-----------|------|--------|---------|--------|--|--------|
| Жилой микрорайон в квартале улиц Чкалова-Академика Вонсовского-Амундсена-Краснолесья в Ленинском районе г.Екатеринбурга. I очередь строительства. Жилой дом со встроенно-пристроенными помещениями, трансформаторной подстанцией и подземными парковками. | | | | | | | |
| Изм. | Кол.уч. | Лист | N док. | Подпись | Дата | | |
| | | | | | | | |
| Пусковой комплекс 1. 6-этажная блок-секция 1В | | | | | Стадия | Лист | Листов |
| | | | | | Р | | |
| Г А П | Гаранин | | | | 01.14 | <div style="border: 1px solid black; padding: 2px; text-align: center;"> ЗАО КОРПОРАЦИЯ АТОМСТРОЙКОМПЛЕКС </div> | |
| Проверил | Бушуева | | | | 01.14 | | |
| Разработал | Воронцова | | | | 01.14 | | |
| Схема установки наружных блоков кондиционеров, на типовом этаже | | | | | | | |



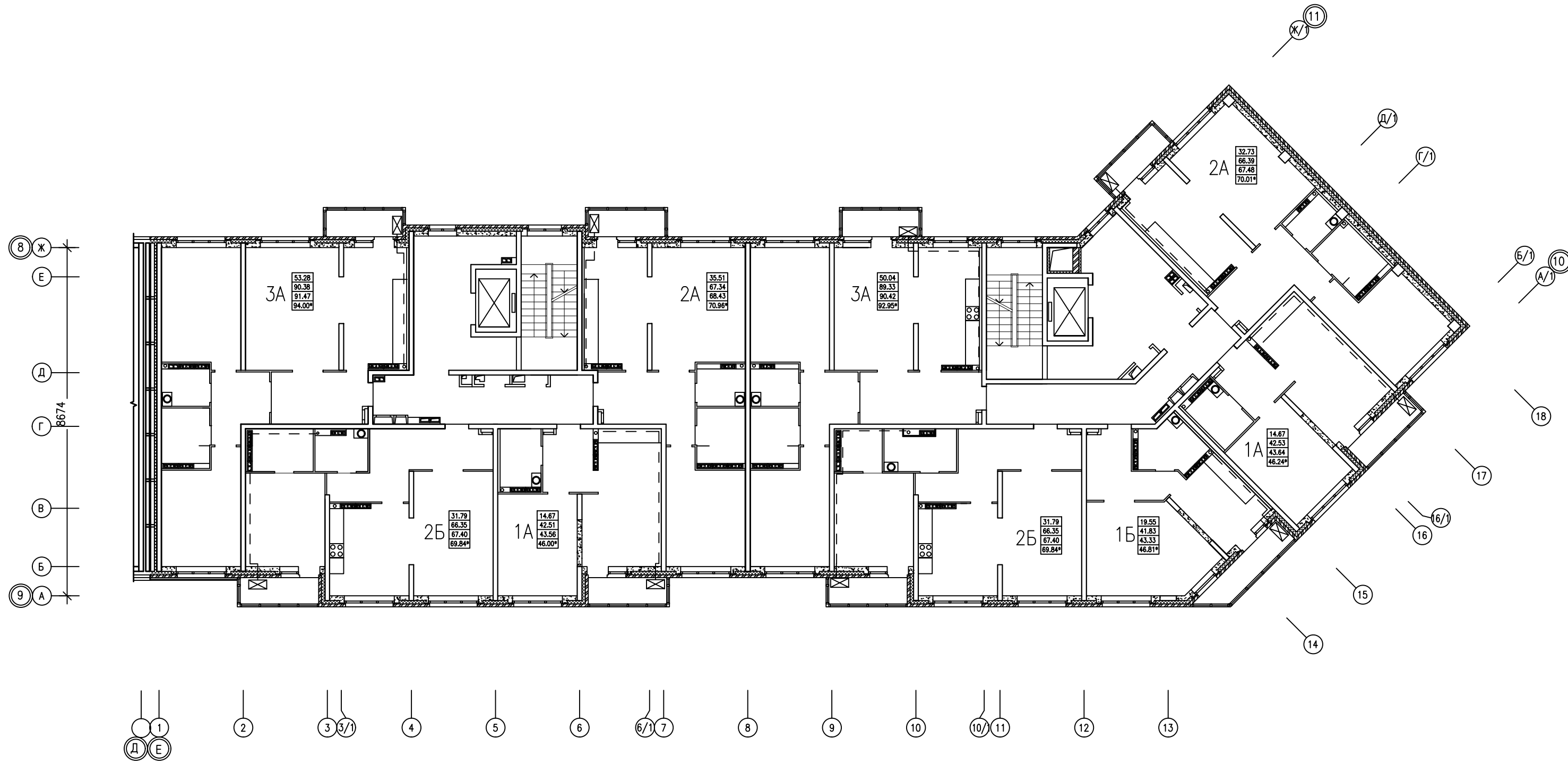
1. Смотреть совместно с планами отделочных работ.
2. Не допускать открытые участки трубопровода на фасаде.

УСЛОВНЫЕ ОБОЗНАЧЕНИЯ

⊠ - наружный блок кондиционера

- - - гребень

| | | | | | |
|---|-----------|------|--------|---------|--|
| АПУ.007-01Г-АР | | | | | |
| Жилой микрорайон в квартале улиц Чкалова-Академика Вонсовского-Амундсена-Краснолесья в Ленинском районе г.Екатеринбурга. I очередь строительства. | | | | | |
| Жилой дом со встроенно-пристроенными помещениями, трансформаторной подстанцией и подземными парковками. | | | | | |
| Изм. | Кол.уч. | Лист | N док. | Подпись | Дата |
| | | | | | |
| Пусковой комплекс 1. | | | | | Стадия |
| 10-12-этажная блок-секция 1Г | | | | | Лист |
| Р | | | | | Листов |
| Г А П | Гаранин | | | 01.14 | ЗАО КОРПОРАЦИЯ АТОМСТРОЙКОМПЛЕКС |
| Проверил | Бушueva | | | 01.14 | |
| Разработал | Воронцова | | | 01.14 | |
| Схема установки наружных блоков кондиционеров, на типовом этаже | | | | | |



1. Смотреть совместно с планами отделочных работ.
2. Не допускать открытые участки трубопровода на фасаде.

УСЛОВНЫЕ ОБОЗНАЧЕНИЯ

☒ - наружный блок кондиционера

— г/г — гребень

| | | | | | | | | | |
|------------|---------|-----------|--------|---------|-------|---|--|------|--------|
| | | | | | | АПУ.007-01Д-АР | | | |
| | | | | | | Жилой микрорайон в квартале улиц Чкалова-Академика Вонсовского-Амундсена-Краснолесья в Ленинском районе г.Екатеринбурга. I очередь строительства. Жилой дом со встроенно-пристроенными помещениями, трансформаторной подстанцией и подземными парковками. | | | |
| Изм. | Кол.уч. | Лист | N док. | Подпись | Дата | Пусковой комплекс 1. | Стадия | Лист | Листов |
| | | | | | | 10-этажная блок-секция 1Д | Р | | |
| Г А П | | Гаранин | | | 01.14 | Схема установки наружных блоков кондиционеров, на типовом этаже | ЗАО КОРПОРАЦИЯ АТОМСТРОЙКОМПЛЕКС | | |
| Проверил | | Бушуева | | | 01.14 | | | | |
| Разработал | | Воронцова | | | 01.14 | | | | |